

ТЕЛЕЖКА АППАРАТНАЯ

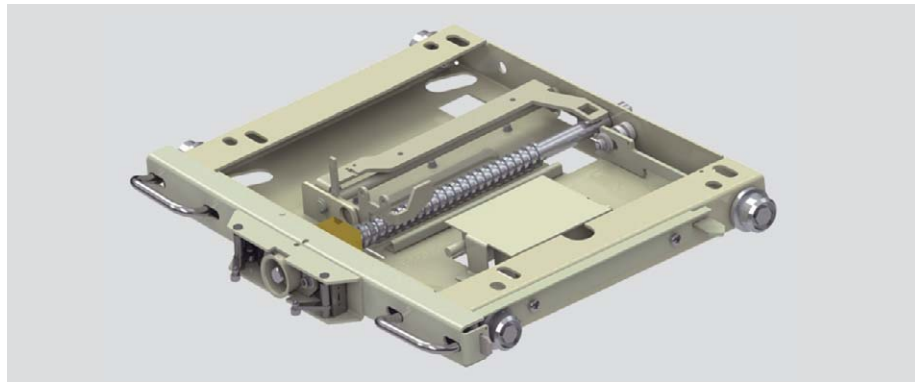
ТЕЛЕЖКА АППАРАТНАЯ

Тележка аппаратная – металлическая конструкция для перемещения коммутационного аппарата внутри отсека выкатного элемента шкафа КРУ.

Конструкция оснащена:

- 1) переключателями, позволяющими снимать с сухих контактов сигнал о положении выкатного элемента;
- 2) механическими блокировками, предотвращающими:
 - перемещение аппарата при открытой двери силового отсека;
 - перемещение аппарата во включенном состоянии;
 - оперирование аппаратом, находящимся в промежуточном состоянии;
 - перемещение аппарата при включенном заземляющем разъединителе фронтальном.

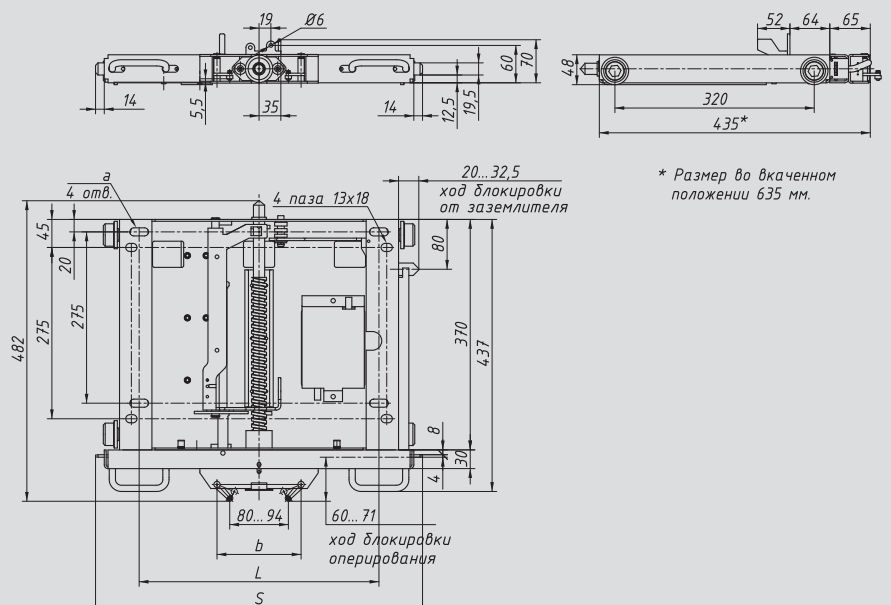
ОБЩИЙ ВИД



ГАБАРИТНО-ПРИСОЕДИНИТЕЛЬНЫЕ РАЗМЕРЫ

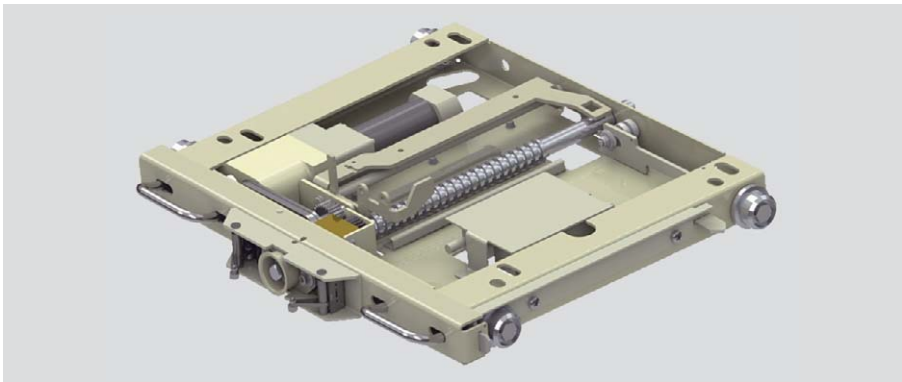
Обозначение	Габаритно-присоединительные размеры				Примечание
	S, мм	L, мм	a, мм	b, мм	
ВЕАШ.301321.010	525	385	13x30	135	Для аппаратов 630–1250 А
ВЕАШ.301321.011	677	520	13x18	158	Для аппаратов 1600–2000 А
ВЕАШ.301321.012	876	718	13x18	158	Для аппаратов 2500–3150 А

Общий габаритный чертеж



ТЕЛЕЖКА АППАРАТНАЯ МОТОРИЗОВАННАЯ

ОБЩИЙ ВИД



ТЕЛЕЖКА АППАРАТНАЯ МОТОРИЗОВАННАЯ

Тележка аппаратная моторизованная – конструкция для перемещения выкатного элемента из контрольного положения в рабочее (операция вкатывания) и обратно (операция выкатывания) в шкафах КРУ.

Управление тележкой:

- дистанционное (тележка перемещается при помощи электродвигателя через установленные в ней редуктор, муфту и цепную передачу);
- ручное (тележка перемещается при помощи рукоятки оперирования выкатным элементом).

Электродвигатель тележки рассчитан на номинальное напряжение = 220 В и номинальную мощность 180 Вт. Режим работы: не более одного цикла вкатывания-выкатывания в течение 5 мин.

В комплекте с тележкой поставляется блок управления, который устанавливается в отсеке релейной защиты и автоматики шкафа КРУ. В алгоритме работы блока реализованы блокировки, предотвращающие:

- вкатывание тележки при открытой двери отсека выкатного элемента;
- вкатывание тележки при включенном заземлителе ЗРФ;
- вкатывание тележки при включенном заземлителе сборных шин;
- вкатывание и выкатывание тележки при включенном выключателе.

ГАБАРИТНО-ПРИСОЕДИНИТЕЛЬНЫЕ РАЗМЕРЫ

Обозначение	Габаритно-присоединительные размеры				Примечание
	S, мм	L, мм	a, мм	b, мм	
ВЕАШ.301321.010-01	525	385	13x30	135	Для аппаратов 630–1250 А
ВЕАШ.301321.011-01	677	520	13x18	158	Для аппаратов 1600–2000 А
ВЕАШ.301321.012-01	876	718	13x18	158	Для аппаратов 2500–3150 А

Общий габаритный чертеж

